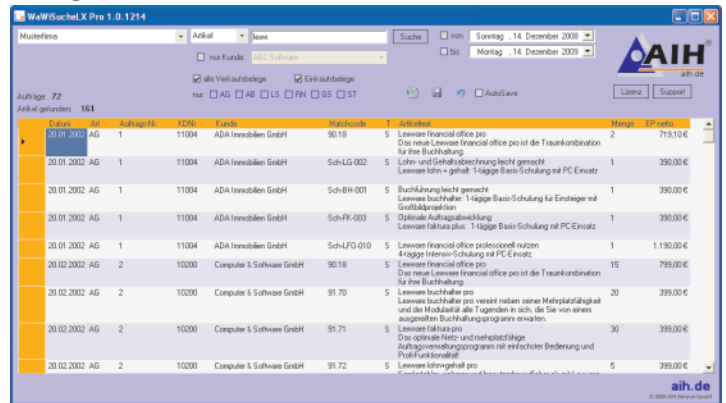


## WawiSucheLX Pro

WawiSucheLX Pro bietet eine Volltextsuche in Aufträgen der Lexware Warenwirtschaft Pro und Premium. Endlich können Sie ohne umständliches Öffnen aller Aufträge gezielt nach einzelnen Artikeln, Textpositionen oder Kommentaren suchen.

Mit WawiSucheLX Pro kann eine Volltextsuche über folgende Bereiche aller Aufträge durchgeführt werden:

- Kurzbezeichnung von Artikeln (manuelle Artikel, Stammartikel, Lohnleistungen, Nebenleistungen)
- Langbezeichnung von Artikeln (manuelle Artikel, Stammartikel, Lohnleistungen, Nebenleistungen)
- Kommentareinträge in Aufträgen
- Textpositionen in Aufträgen
- Vortext (Auftragsbeschreibung)
- Nachtext (Nachbemerkung)



Die Suche kann dabei auf Wunsch sehr komfortabel eingeschränkt bzw. gefiltert werden. Folgende Filteroptionen stehen dabei einzeln oder in beliebiger Kombination zur Verfügung:

- Einschränkung auf einen Kunden (über Matchcode-Auswahl)
- Einschränkung auf beliebigen Zeitraum (Beginn und/oder Ende des Suchzeitraums können gewählt werden)
- Einschränkung auf Auftragsart (Einkauf bzw. Verkauf, bei Verkauf auch auf einzelne Auftragsarten)

Das Suchergebnis kann auch nach Excel (ab 2003) exportiert werden. Dort sind dann weitere Auswertungen oder auch der Ausdruck möglich.

Eine WawiSucheLX Pro Lizenz darf auf beliebig vielen PCs installiert und genutzt werden, solange es auf die gleiche Datenbank zugreift. Die Warenwirtschaft Pro kann während der Suche mit WawiSucheLX Pro geöffnet sein, muss sie aber nicht.



### Kompatibel mit:

- ✓ Lexware Financial Office Pro 2009/2010 (auch Handel und Handwerk)
- ✓ Lexware Financial Office Premium 2010 (auch Handwerk)
- ✓ Lexware Business Office Pro 2009
- ✓ Lexware Warenwirtschaft Pro 2009/2010 (auch Handel und Handwerk)
- ✓ Lexware Warenwirtschaft Premium 2010 (auch Handel und Handwerk)
- ✓ Lexware Handwerk Premium 2010
- ✓ Lexware neue Steuerkanzlei
- ✓ Lexware Büroservice komplett

### Systemvoraussetzungen:

Die Systemvoraussetzungen entsprechen denen des installierten Lexware Pro Programms. BackupLX Pro kann direkt auf dem Lexware Server oder auf einem Client installiert werden. BackupLX Pro benötigt bei jedem Programmstart eine Internetverbindung zur Update- und Lizenzprüfung. Der Datenbankserver muss während der Sicherung aktiv sein.

erhältlich bei Ihrem Lexware-Partner  
unverb. Preisempf.  
**49,00 Euro**  
zzgl. MwSt.  
58,31 Euro inkl. MwSt.



AIH Service GmbH  
Neuendorfer Str. 46  
14770 Brandenburg  
www.aih.de

